

Utilisation

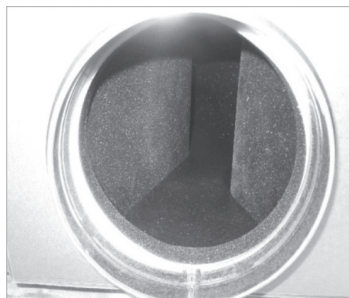
Le silencieux CSI Zehnder est un amortisseur de bruit rectangulaire doté d'un système de chicane absorbant le bruit de manière hautement efficace. Le silencieux Zehnder CSI est optimisé sur le plan de la circulation de l'air par ses chicanes et dispose d'une isolation intérieure. Le silencieux CSI est équipé du matériau nouvelle génération BasoTect G+ et d'une fine couche pour obtenir une surface intérieure poreuse fermée pour se conformer aux normes hygiéniques.

Débit d'air maximal : 350 – 550 m³/h

Boîtier : tôle galvanisée

Avantages

- Haute étanchéité à l'air (Classe B / C)
- Excellente atténuation acoustique
- Surface intérieure poreuse fermée conforme aux normes en cours
- Dimensions compactes
- Montage simple
- Isolation intérieure
- Perte de charge optimisée
- Chicanes de circulation optimisées



Références

Désignation (jusqu'à 350 m ³ /h)	Longueur	Référence
Silencieux CSI 350 DN 125	L = 700 mm	100 021 42
Silencieux CSI 350 DN 150	L = 700 mm	100 021 41
Silencieux CSI 350 DN 160	L = 700 mm	100 021 40
Silencieux CSI 350 DN 160	L = 900 mm	100 090 72

Désignation (jusqu'à 550 m ³ /h)	Longueur	Référence
Silencieux CSI 550 DN 180	L = 700 mm	100 021 80
Silencieux CSI 550 DN 180, excentré	L = 900 mm	100 021 81

Références des accessoires	Référence
Kit de montage pour 1 amortisseur de bruit CSI	988 319 401
Kit de montage pour 2 amortisseurs de bruit CSI	988 319 403

Zehnder Silencieux CSI

Amortisseur de bruit

Ed.a

Tableau de données

Dimensions (mm)

Article	H	B	L	C	D	X	Y
Silencieux CSI 550 DN 180, excentré L = 900 mm	350	232	900	175	230	180	180
Silencieux CSI 550 DN 180 L = 700 mm	350	232	700	175	175	180	180
Silencieux CSI 350 DN 125 L = 700 mm	281	197	700	140,5	140,5	125	125
Silencieux CSI 350 DN 150 L = 700 mm	281	197	700	140,5	140,5	150	150
Silencieux CSI 350 DN 160 L = 700 mm	281	197	700	140,5	140,5	160	160
Silencieux CSI 350 DN 160 L = 900 mm	281	197	900			160	160

Perte de charge (Pa) selon le débit (m³/h)

Article	50	100	200	300	400	500
Silencieux CSI 550 DN 180, excentré L = 900 mm	1	3	10	19	33	49
Silencieux CSI 550 DN 180 L = 700 mm	1	4	12	24	42	62
Silencieux CSI 350 DN 125 L = 700 mm	1	4	15	32	55	89
Silencieux CSI 350 DN 160 L = 700 mm	1	2	8	15	25	38
Silencieux CSI 350 DN 160 L = 900 mm	1	2	8	17	28	42

Fuite d'air (m³/h) selon la pression statique (Pa)

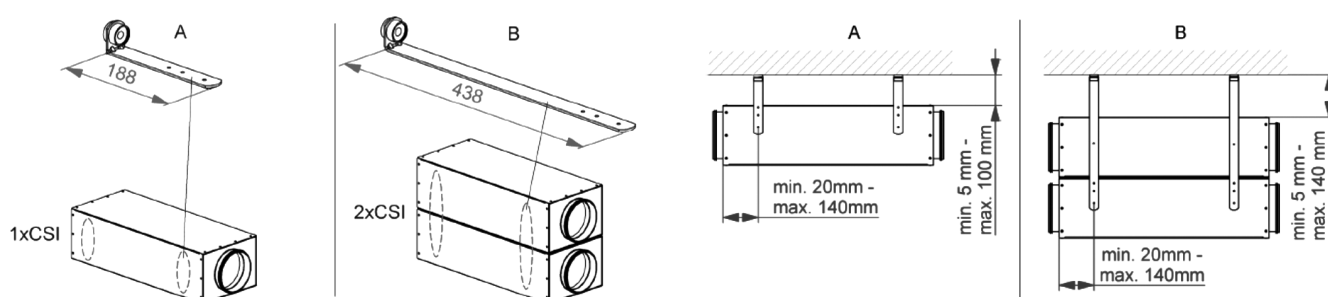
Article	150	250	400	500	1000	Classe
Silencieux CSI 550 DN 180, excentré L = 900 mm	0,4	0,8	0,9	1,0	2,1	B
Silencieux CSI 550 DN 180 L = 700 mm	0,2	0,3	0,5	0,6	1,1	C
Silencieux CSI 350 DN 125 L = 700 mm	0,2	0,3	0,4	0,5	0,8	C
Silencieux CSI 350 DN 160 L = 700 mm	0,2	0,3	0,4	0,5	0,8	C
Silencieux CSI 350 DN 160 L = 900 mm	0,5	0,8	0,9	1,0	1,8	B

Niveau sonore

Atténuation acoustique (dB) selon la fréquence (Hz)

Article	63	125	250	500	1000	2000	4000	8000	Global [dB(A)]
Silencieux CSI 550 DN 180, excentré L = 900 mm	10,0	13,3	19,5	23,8	32,4	25,7	33,9	30,2	24,5
Silencieux CSI 550 DN 180 L = 700 mm	8,6	9,8	17,7	19,3	23,5	21,4	30,3	25,7	20,4
Silencieux CSI 350 DN 125 L = 700 mm	7,4	9,3	14,9	23,6	29,8	24,1	30,5	26,3	21,0
Silencieux CSI 350 DN 150 L = 700 mm	7,0	14,0	21,0	28,0	39,0	47,0	33,0	15,0	16,0
Silencieux CSI 350 DN 160 L = 700 mm	4,3	9,5	13,3	13,7	22,1	18,9	20,7	18,2	15,6
Silencieux CSI 350 DN 160 L = 900 mm	9,1	9,0	12,4	17,6	27,3	36,6	31,3	17,6	17,7

Montage



Zehnder Silencieux CSI

Amortisseur de bruit

Ed.a

Schémas cotés

