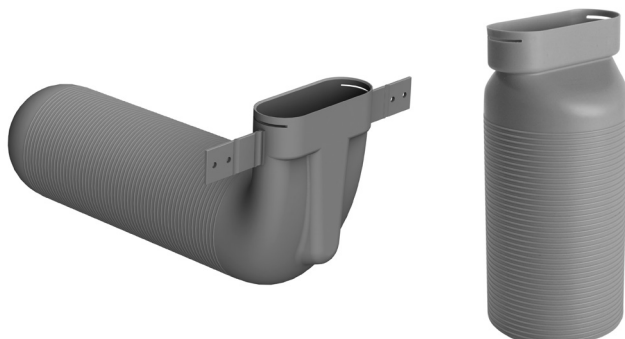


Zehnder CLRF

Boîtier pour montage mural et au plafond

Ed.a



Utilisation

Boîtier rond en PEHD à paroi lisse. Adapté pour le montage au mur et au plafond, en combinaison avec les grilles design ou les bouches avec raccord DN 125, pour des débits d'air d'environ 45 m³/h maximum. Le réglage des débits d'air avec les grilles design se fait par l'intermédiaire du Comfoset Flat 51, positionné au niveau du boîtier. La distribution aéraulique s'effectue au moyen du tube ComfoTube Flat 51. L'étanchéité est réalisée à l'aide d'un joint torique et d'un clips de fixation fournis qui garantissent un raccordement hermétique. La hauteur de pose peut être ajustée par réduction de la longueur.

Avantages

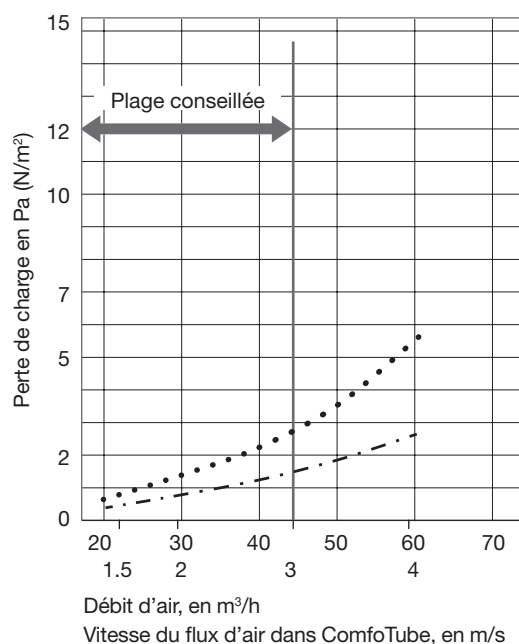
- Utilisation en montage mural ou au plafond
- Paroi intérieure lisse
- Nettoyage facile
- Anticorrosion
- Pour débits d'air jusqu'à env. 45 m³/h

Références

Désignation	N° d'art.
CLRF ronde, latérale	990 322 060
CLRF ronde, frontale	990 322 061

Graphique

Perte de charge en fonction du débit d'air.

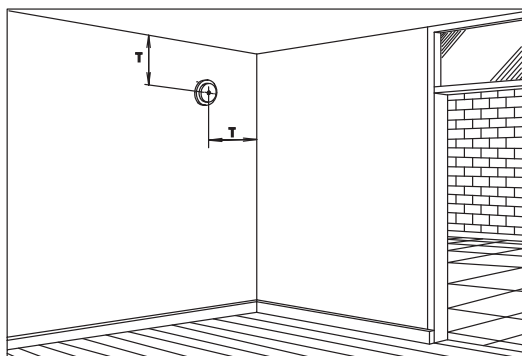


- - - Boîtier CLRF, sans filtre, latéral avec grille
- • • Boîtier CLRF, sans filtre, frontal avec grille

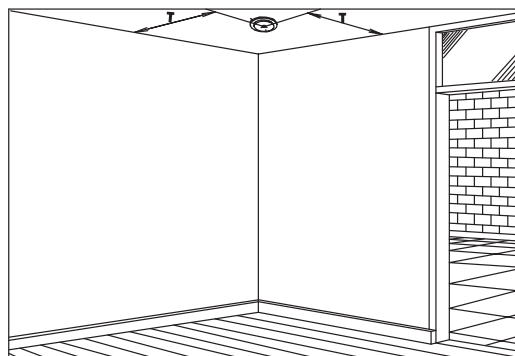
Spécifications

Matériau	100 % PEHD
Température de service autorisée	-25 à +60°C

Placement



T minimal = 350 mm



T minimal = 350 mm

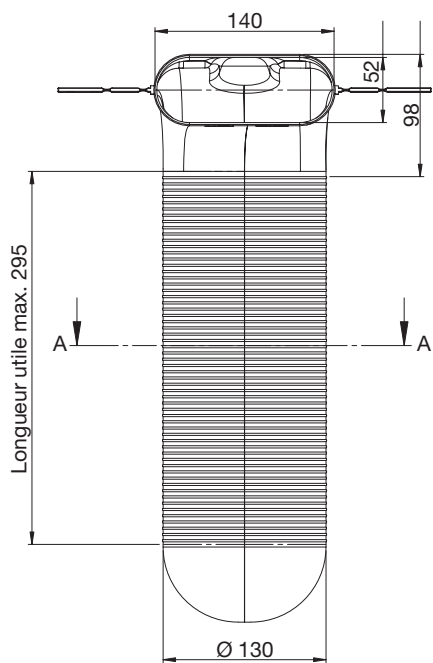
L'emplacement optimal de la bouche se situe à au moins 350 mm sous le plafond et à au moins 350 mm d'écart par rapport au mur (voir le dessin). Les murs et les plafonds restent ainsi exempts de salissures. L'effet Coanda apparaît en cas de montage mural de la bouche.

Zehnder CLRF

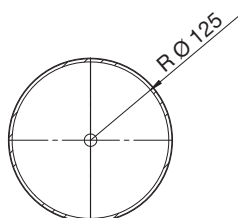
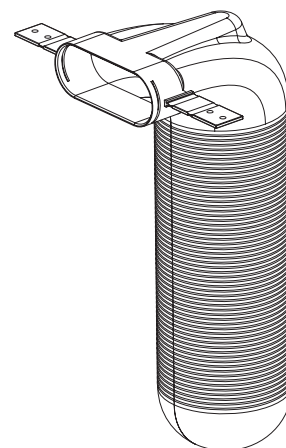
Boîtier pour montage mural et au plafond

Ed.a

Schémas cotés (N° d'art. 990 322 060)

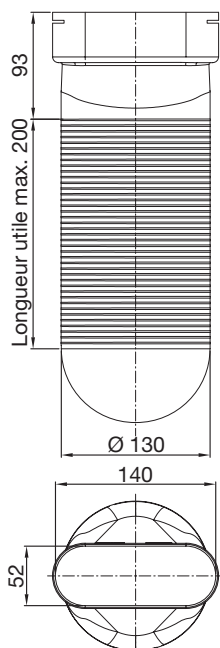


Alésage: 135-145 mm

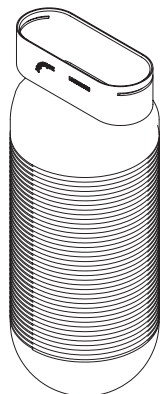


Coupe A-A
échelle 1:3

Schéma coté (N° d'art. 990 322 061)



Alésage: 135-145 mm



Zehnder CLRF

Boîtier pour montage mural et au plafond

Ed.a

Accessoires

Bouches de d'insufflation STH et ZSX

Bouche d'insufflation STH en matière plastique ou ZSX en métal, pour une pose murale ou au plafond. Le débit d'air peut être réglé en continu au moyen d'un système de réglage. La bouche est montée au moyen d'une bague d'étanchéité en caoutchouc qui garantit une étanchéité élevée. Coloris : blanc pour STH et ZSX et inox pour ZSX



Via STH 1-125



Via ZSX

Bouche d'extraction STB

Bouche d'extraction en métal, pour une pose murale ou au plafond. Le débit d'air peut être réglé et fixé en continu sur la bouche au moyen d'un système de réglage. La bouche est montée au moyen d'une bague d'étanchéité qui garantit une étanchéité élevée. Coloris : finition thermolaquée en blanc (RAL 9010)



Via STB

Bouche d'extraction STC

Bouche d'extraction en matière plastique, convient à une installation au mur et au plafond. Le débit d'air peut être réglé en continu sur la bouche au moyen d'un système de réglage. La bouche est montée au moyen d'agrafes de fixation. Coloris : blanc



Via STC



ComfoSet Flat 51



Filtre de rechange (air extrait)

Désignation	Coloris	N° d'art.
Bouches d'insufflation		
Zehnder via STH-1-125	blanc	705 512 590
Zehnder via ZSX - DN125	blanc	705 700 010
Zehnder via ZSX - DN125	inox	705 700 020
Bouches d'extraction		
Zehnder via STB-1-125 RAL 9010		705 512 520
Zehnder via STB-2-125 RAL 9010		705 522 520
Zehnder via STC 100/125 matière plastique		705 051 021
ComfoSet Flat 51		
Régulateur de débit d'air par étranglement dans la bouche d'aération		990 322 015
Filtre de rechange pour grille		
Filtre de rechange en PEHD, cartouche filtrante pour grille (air extrait), conditionnement : 10 p.		990 320 032